

- Kassensysteme
- Registrierkassen
- Bondrucker
- Mobile Terminals
- Kassenrollen
- Support / Service



## MWST – Umstellung für CSS-Group Kassensoftware für R-Kassen Kunden

Bitte die Umstellung von 16% auf 19% und von 5% auf 7% nur ab **01.01.2021** vornehmen, bevor Sie mit dem Buchen beginnen.

Die selbstständige Anpassung erfolgt auf eigenes Risiko. Rudolf & Rudolf Registrierkassen GbR übernimmt keine Gewähr für hieraus resultierende Probleme oder Fehler.

Bei Fragen können Sie uns unter 0911/8101481 oder 0911/18094514 telefonisch erreichen.

Für Kunden die einen Support-Vertrag mit uns haben, erfolgt die Umstellung per Fernwartung durch uns. Bitte lassen Sie ihr Kassensystem am 02.01.2021 an.

Als Dankeschön würden wir uns freuen, wenn Sie bei uns einen Karton Kassenrollen für Ihr Kassensystem bestellen (entweder telefonisch oder direkt in unserem Webshop. Link:)

<https://www.r-kassen.de/Angebote/80mm-80m-12mm-Thermopapier-50-Stueck-im-Karton.html>

Bitte geben Sie eine positive Bewertung auf Google für uns ab. Einfach auf den Link klicken. Vielen Dank.

<https://g.page/R-KassenTSEKassensysteme/review?rc>

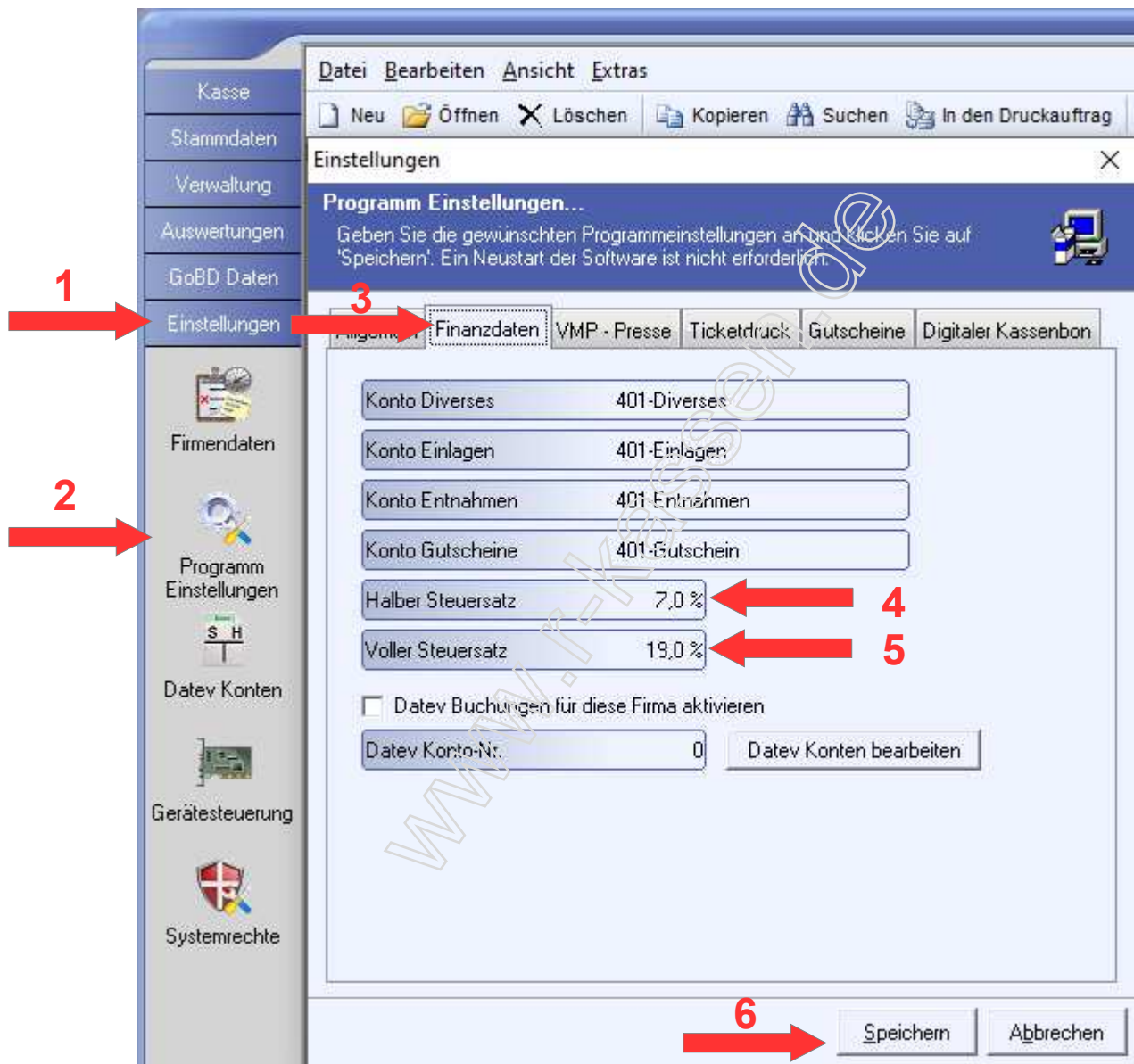
### Vervielfältigung

Jegliche Vervielfältigung der auf diesen Seiten zur Verfügung gestellten Texte, Bilder und Grafiken bedarf der ausdrücklichen Erlaubnis der Rudolf & Rudolf Registrierkassen GbR in Schriftform. Das Urheberrecht des Autors bleibt unberührt. Das Nutzungsrecht liegt bei dem Herausgeber und darf ohne schriftliche Genehmigung nicht an Dritte weitergegeben werden. Alle Texte unterliegen dem Urheberrecht des Herausgebers. Ebenfalls untersagt ist jegliche Vervielfältigung auf andere elektronische und nicht-elektronische Medien.

## Kasse starten

### Den berechtigten Bediener anmelden

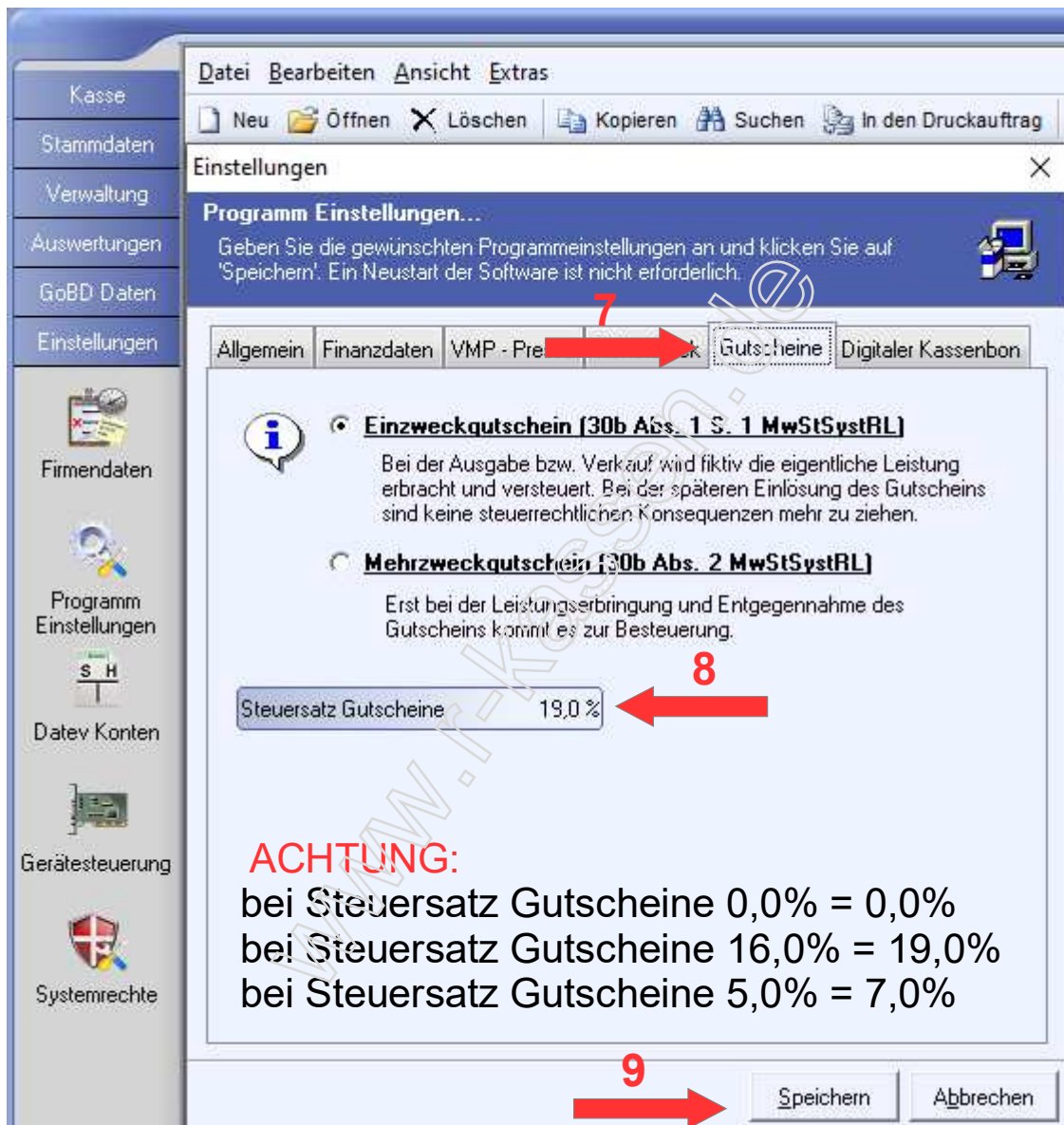
1. Auf den Button Einstellungen klicken
2. Auf den Button Programm Einstellungen klicken
3. Den Reiter Finanzen auswählen
4. Halben Steuersatz von 5,0% auf 7,0% ändern
5. Vollen Steuersatz von 16,0% auf 19,0% ändern
6. Mit „Speichern“ Button bestätigen



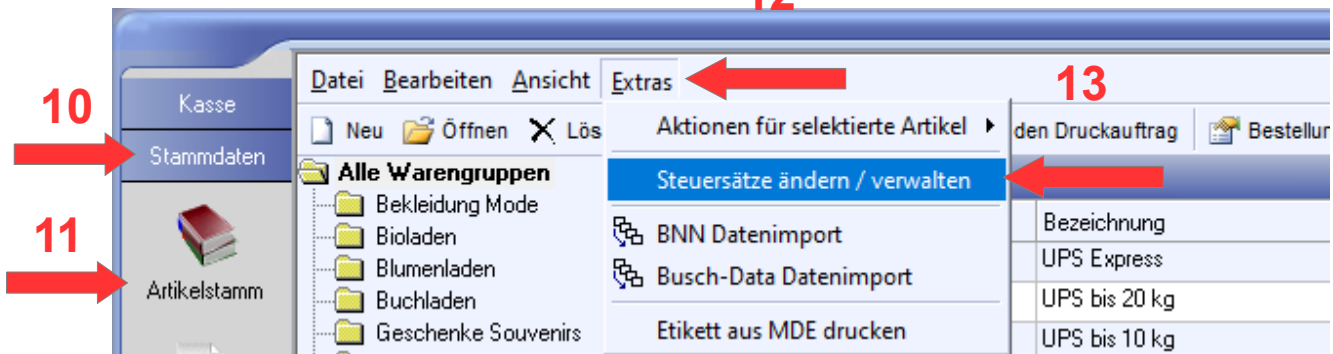
7. Den Reiter Gutscheine auswählen

8. **ACHTUNG:** anpassen nur wenn unter Steuersatz Gutscheine MwSt eingetragen ist, ansonsten 0,0% lassen.

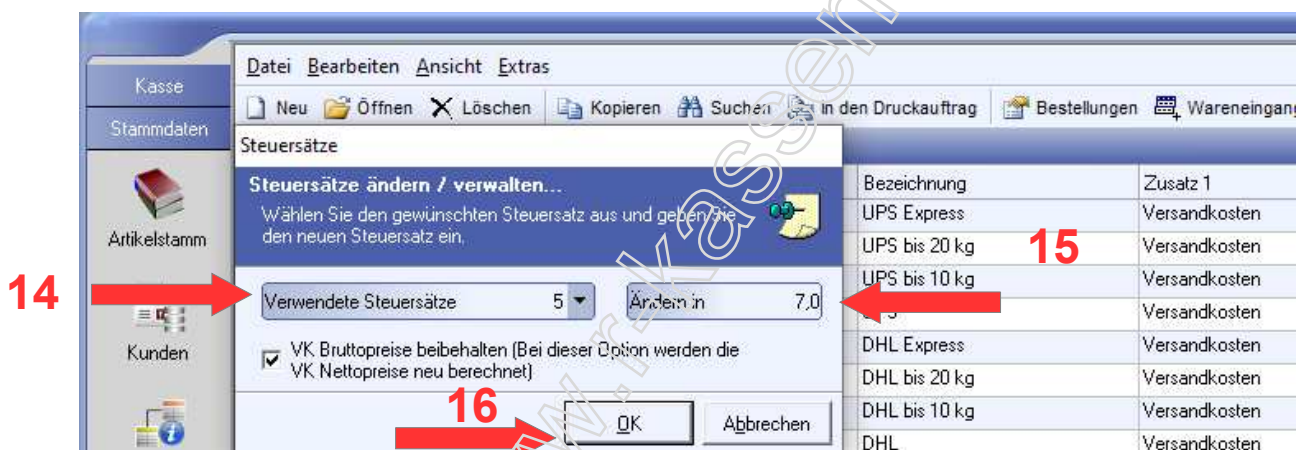
9. Mit „Speichern“ Button bestätigen



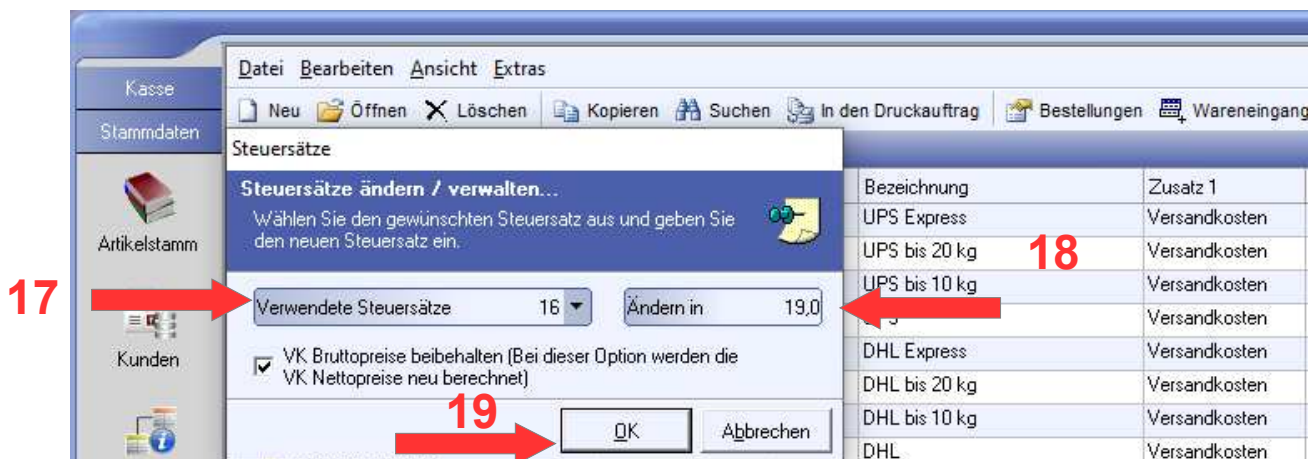
10. Auf den Button Stammdaten klicken
11. Auf den Button Artikelstamm klicken
12. Den Reiter Extras auswählen
13. Den Reiter Steuersätze ändern / verwalten auswählen



14. Verwendeten Steuersatz 5 auswählen
15. Verwendeten Steuersatz 5 auf 7,0 ändern
16. Mit „OK“ Button bestätigen



17. Verwendeten Steuersatz 16 auswählen
18. Verwendeten Steuersatz 16 auf 19,0 ändern
19. Mit „OK“ Button bestätigen



## 20. Fertig

Bei Programmen mit manuell veränderten Formularen für Rechnungen, Lieferscheine, Angebote, Berichte usw., müssen diese explizit angepasst werden. Setzen Sie sich in einem solchem Fall bitte mit uns in Verbindung.

Aufgrund vieler Anfragen, zeitlicher Engpässe und des hohen Aufwands, können wir diese Umstellung nicht sofort und kostenlos durchführen.

[www.r-kassen.de](http://www.r-kassen.de)